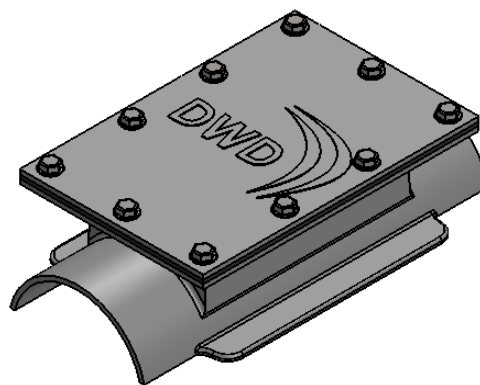
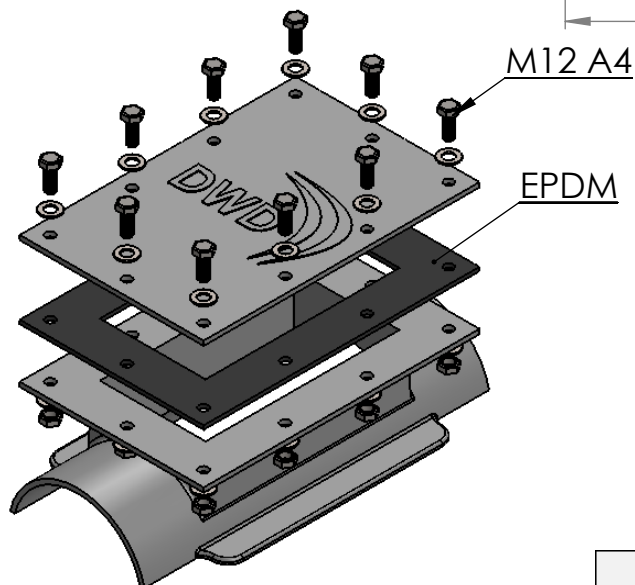
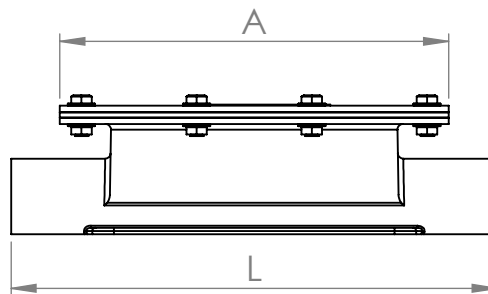


KT-GFK-CZ-P

GFK
DWD Flow



Czyszczeniaki siodłowe skręcane PREMIUM					
DN	Øzew [mm]	A [mm]	B [mm]	L [mm]	INDEKS
150	168	360	240	450	GFK-CZ-P-DN150
200	220	360	280	450	GFK-CZ-P-DN200
250	272	360	280	450	GFK-CZ-P-DN250
300	324	360	280	450	GFK-CZ-P-DN300
400	427	360	280	450	GFK-CZ-P-DN400
500	530	360	280	450	GFK-CZ-P-DN500
600	617	360	280	450	GFK-CZ-P-DN600

Materiał:


- **GFK/GRP** - żywica poliestrowa nienasycona zbrojona włóknem szklanym z lub bez wypełnienia

Opcje:

- zmiana koloru RAL
- zastosowanie topkotu w dowolnym kolorze RAL od wewnątrz i na krawędziach

Tolerancje wymiarów:

- +/- 2mm - chyba że określono inaczej

3						
2						
1						
Nr	Data	Opis zmiany			Podpis	
		DWD System Sp. z o.o. ul. Kiszewska 10 80-178 Gdańsk www.dwdsystem.pl e-mail: pl.info@dwdsystem.pl		Nazwa opracowania: System odwodnień mostowych GFK/GRP DWD System Flow		
Opracował:	Piotr Dziąg	Data	03.2016	Podpis	Nazwa rysunku: KARTA TECHNICZNA: Czyszczeniaki GFK Premium KT-GFK-CZ-P	
Sprawdził:					Data ostatniej modyfikacji: 12 maja 2016 08:01:56	
Zatwierdził:					Materiał: Szacunkowy koszt: Powierzchnia: Masa:	Skala: 1:7
Stadium:						Arkusz: A4